



辽宁人口健康信息化简介

辽宁省卫生与人口信息中心 范铁辉

<http://www.ln12320.cn>

亮点体现



2016全国卫生计生工作会议

辽宁省卫生计生委在2016年初的全国卫生计生工作会议上作《以人口健康信息化建设和“互联网+”为引领推进卫生计生事业创新发展》经验介绍。



具体做法



1、加强平台建设

2、注重应用协同

3、强化惠民载体

4、搭建沟通桥梁

5、创新合作机制

1 加强平台

2 注重应用

3 强化惠民

4 沟通桥梁

5 创新合作



加强平台建设



1、加强平台建设

省级平台互联互通

经过三年的建设，以居民电子健康档案、电子病历和全员人口三大数据库为核心的省级平台初步建成，**成为全省数据交换与共享中心。**

目前，省级平台已经实现了与**国家平台**、**4个市级**区域人口健康信息平台**和14家省直医院**的对接。初步形成了覆盖全省的**人口健康信息专网**。





扩大基于省平台的业务应用



省级平台

- 加强省级平台标准、安全和服务能力建设，为人口健康提供平台支持，扩展业务应用。

辽宁省
卫生计生委统一登录平台
欢迎您来到统一登录平台

版权所有：辽宁省卫生和计划生育委员会





推进二三级医疗机构信息化能力提升及市区域卫生信息平台建设



全员人口信息库




电子健康档案库



电子病历数据库

建立并完善三大数据库建设


- 全省44家
县级医院

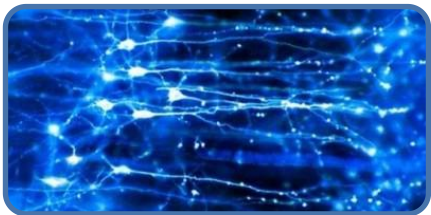
县医院 

- 95家三级
医院

三级医院 

- 18家省级
医院

委直医院 



区域卫生信息平台

- 着重建设全省14个地市级区域卫生信息平台，联通辖区内二级以上医疗机构



注重应用协同

2、注重应用协同

辽宁健康通

“辽宁健康通” 居民只需用手机关注“辽宁卫生计生12320”微信服务号或支付宝服务窗，便可实现**预约挂号、在线支付、在线候诊排队、检查报告查询、电子病历查询**等移动医疗服务，真正做到便捷就医。

据不完全统计，患者在使用居民健康卡就医基础上，就诊时间将再缩短50%以上。

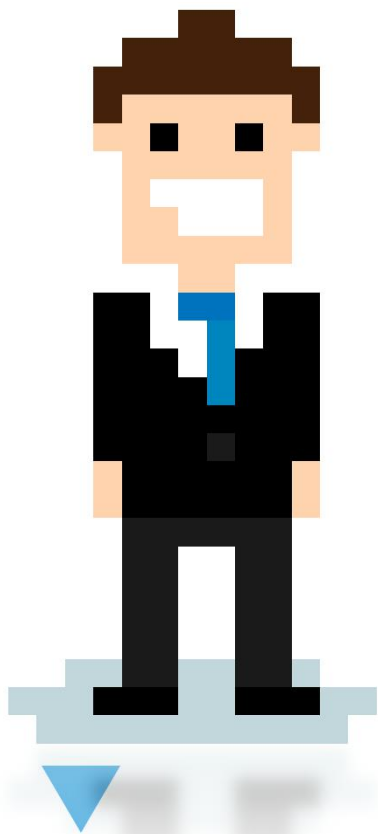




扎实做好“辽宁健康通”



辽宁12320健康服务平台多渠道



2015年，辽宁12320健康服务平台在之前单一的网站形式的基础上，增加了微信公众号、支付宝服务窗、手机APP，共四个主要服务渠道。

2、注重应用协同

基层医疗机构管理信息系统

目前，全省已有**600个**乡镇（含社区卫生服务中心）、**4278个村卫生室**（社区卫生服务站）在线应用软件，开展健康档案管理**802万份**，**门诊服务355.3万人次**，**住院服务6.9万人次**；**8个市**完成试点验收，其中**4个市**已全面应用，**6个市**正在试点。

基层医疗卫生机构五位一体（基本医疗 公共卫生 医疗保障 基本药物 综合管理）的软件应用，加快了县乡村一体化进程和影像、心电检查中心的建立，推进了分级诊疗、优质医疗资源下沉。



培训部署

沈阳、大连

阜新

朝阳、葫芦岛

准备工作

辽阳

2、注重应用协同

基于省级平台的业务应用

基于平台建设了经济运行分析、绩效考核、干部保健、妇幼保健、慢病医防结合、卫生综合管理等**35个**应用系统，目前已经**交付使用 24个**，正在**研发试点的8个**，尚未启动**3个**。





3、强化惠民载体

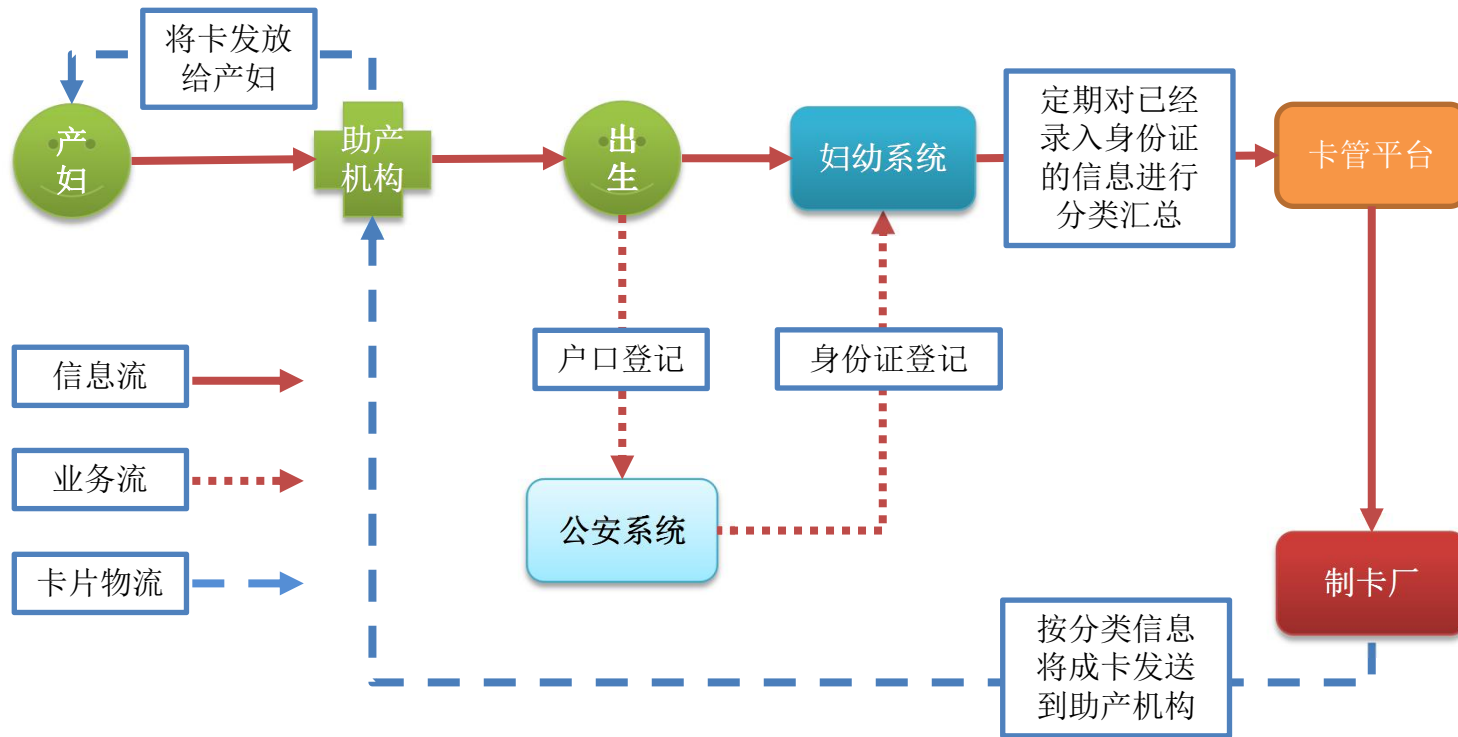
信息惠民金钥匙—居民健康卡

目前，我省用居民健康卡正在逐步整合**取代就诊卡、新农合卡、儿童计划免疫卡、儿童保健卡、干诊卡**，加载了挂号、数字认证、公交乘车、医保缴费、移动支付、北斗定位看护、计划生育药具发放、金融服务**8个便民功能**，实现了持居民健康卡就可享有上述医疗健康及社会服务的便利，目前**全省发卡、用卡医院103家，发卡制卡1100余万张**，占全省人口25%左右。





开拓创新，开放发展



儿童(0-12岁)居民健康卡应用功能是以省区域卫生信息平台为核心，以健康卡为应用，连接助产医院、妇幼保健机构和基层医疗机构，实现儿童保健和计划免疫等功能。

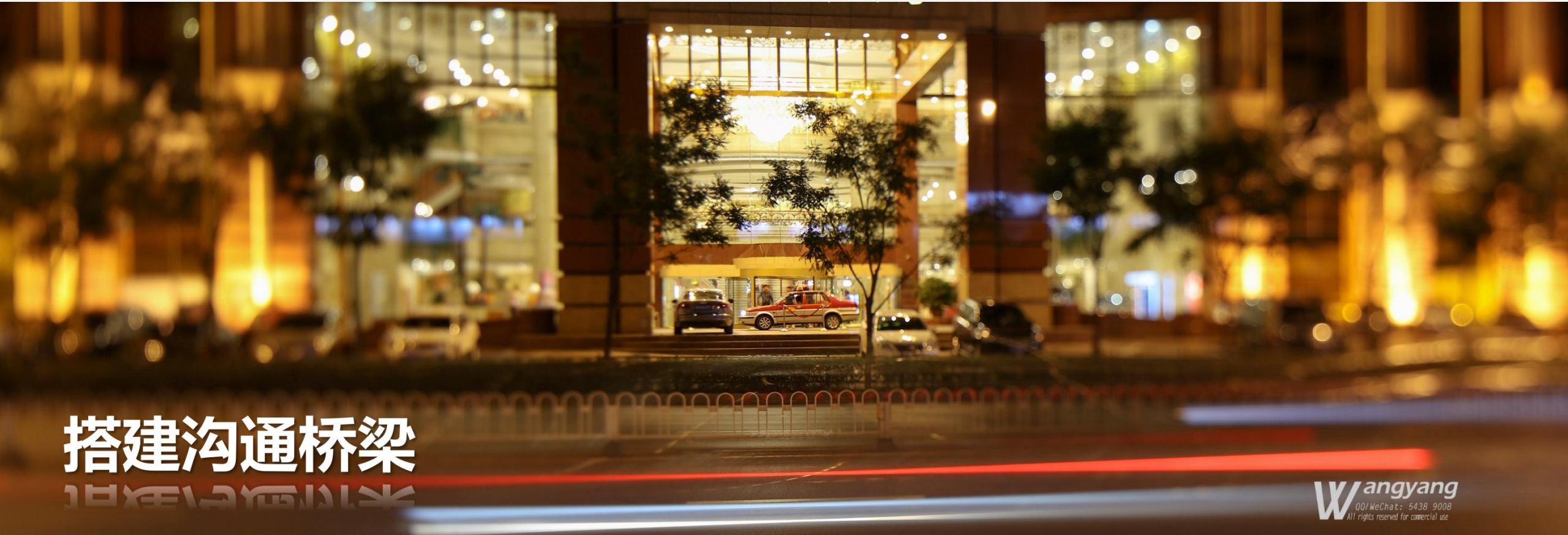


强化融合，强势推进，实现医院居民健康卡发卡用卡取得双突破

医院就诊流程优化

	挂号阶段		就诊阶段		缴费阶段		检查阶段		就诊实名制
卡类型	排队	办卡挂号	等候就诊	就诊	排队缴费	缴费	等候检查	...	
医院就诊一卡通	15-20分钟	1分钟	15-30分钟	1分钟	32-42分钟
居民健康卡	0	3分钟	0	1分钟	4分钟
	无效时间		无效时间		无效时间		无效时间		

现阶段，使用居民健康卡就诊平均缩短30-40分钟排队等候的时间；
如果全部使用居民健康卡就诊，相当于增加50个人工窗口，缩短所有排队时间至原来的一半。



搭建沟通桥梁

4、搭建沟通桥梁

12320卫生计生热线

辽宁12320卫生计生热线共接听电话**22352条**，其中15515条咨询，5979条预约挂号，化解矛盾171条，举报133条，投诉502条，建议43条，表扬19条。**取缔黑诊所6个；有75家单位、77名个人因违法、违纪问题受到相应处罚**，经12320办理，产生罚金、返回、赔付患者各种费用近**41万元**。



可先回家，检查结果会推送至他们的手机上。

统一入口惠及百姓

辽宁省卫生计生委在推动12320卫生热线转型升级的过程中，致力于将它打造成“互联网+”服务平台暨网上统一支付平台，改变百姓传统的就医模式，优化就医流程。

“我们推动12320的转型是把它打造成一个支付平台和统一服务平台，使它成为全省唯一一个为老百姓提供医疗健康服务的平台。”辽宁省卫生计生委信息中心主任杨佐森介绍。

辽宁12320健康服务平台是基于手机端的应用开发，是一个可打通全省医院各类信息系统的省级平台。对此，杨佐森说：“我们12320健康服务平台的建设初衷就是让广大百姓有一个统一入口，提供预约挂号、诊间支付、线上药店、在线保险等全流程一站式服务，让百姓获得更好的就医

体验，实现12320从传统卫生公益热线到服务平台的转型，打造出辽宁12320健康服务平台。

支付是辽宁12320健康服务平台的一大特色。为了实现统一入口，辽宁12320健康服务平台把支付宝、微信、银联等主流支付渠道纳入其中，并整合“微信公众号+支付宝服务窗”等主要互联网支付手段，建立全省统一的移动端入口，构建了一套完整、流畅的省级医疗智慧服务体系，让百姓在平台上选择任何一个渠道都可完成支付。

辽宁省卫生计生委对12320健康服务平台支付的革新得到了国家卫生计生委领导的肯定。在11月19日召开的全国医改规划座谈会上，国家卫生计生委主任李斌在讲话时强调：“辽宁省通过实行大病保险、改革支付方式、商业保险机构经办等措施，提高了医疗保障水平。”

推动百姓加强自我健康管理

除了帮助百姓优化就医流程外，推动健康教育成为辽宁12320健康服务平台的又一

作为一个协作平台，辽宁12320健康服务平台不仅方便了医生间的协作，也使医患能轻松交流，有助于患者的院后康复管理。

记者获悉，目前，12320健康服务平台已开通了名医访谈、健康知识宣传等健康宣传教育功能，并向百姓传播更多权威的健康知识。

谈及此话题，杨佐森说：“辽宁省的12320作为服务平台的一个重要使命是实现家庭医生与患者的在线沟通。百姓可将有关健康的问题在这个平台上提出，家庭医生会给予回答。”

在家庭医生通过12320健康服务平台不断向百姓传播健康知识的过程中，百姓的健康意识得到提高，从而更加重视自我的健康管理。而且，百姓了解到更多健康管理的方法后，会主动做基因检测、癌症筛查等健康检测及预防，从而主动管理自我健康。

构筑健康服务生态圈

随着医改向纵深发展，不断提高基层医

生服务能力，以12320健康服务平台为抓手，在该平台上汇聚更多医疗资源，为提高百姓生活质量而不努力。

杨佐森介绍，辽宁省12320健康服务平台将升级为集医院全流程服务、完善医患关系管理、居民健康管理、以云医院、分级诊疗、商保快车及医药电商等多功能于一体的辽宁12320健康服务生态系统。该平台将让省内更多医院进入，引入更多医疗应用，实现新农合、医保及商业保险的线上使用；通过支付产品创新，实现二维码支付、NFC刷卡支付；在金融、在线购药方面引入合作，打造新的商业模式；搭建实名医师库，提供医生看诊服务，实现患者诊前、诊后的全流程服务。

“我们的健康服务生态系统建成后，将通过改善服务流程、分时段预约、实施急慢分治、全程健康管理等措施及方法，通过改善环境、优化流程等举措，努力为群众提供安全、有效、方便、价廉的健康服务，让12320健康服务平台成为暖心惠民、为民办实事的统一服务平台。”杨佐森如是说。



5、创新合作机制

引入社会资本破解信息化缺乏资金难题

借助居民健康卡具有金融功能性质，鼓励引导银行等企业投资建设居民健康卡，形成了政府主导、企业参与、多方共赢的发展机制。目前我省已与**16家银行**签订了合作协议，全省共争取银行等社会资本**6亿余元**开展居民健康卡等信息化建设。



Thanks

欢迎关注【辽宁省卫生信息中心】

点文章标题下：【辽宁省卫生信息中心】

查找公众账号：【辽宁省卫生信息中心】

微信扫描右侧二维码关注



辽宁省卫生信息中心