

IBM Planning Analytics with Watson

计划完备, 准备充分

要点

- 实现手动规划、预算、预测、报告和分析自动化
- 结合运营策略与财务规划
- 促进灵活的盈利能力分析和 what-if 情景建模
- 嵌入式预测和人工智能 (AI) 能力进行辅助
- 支持用户在自助服务工作空间打造引人注目的可视化
- 与熟悉的 Microsoft Excel 界面集成, 加快采用。
- 受管理和治理的工作流程
- 灵活的部署选择

概述

多年来, 波动、不确定性和风险一直存在, 而且不会很快消失。但大多数规划团队, 无论是财务、运营、人力资源、销售还是其他部门, 仍然使用基于电子表格的手动流程, 在开始分析数据之前还需要收集、整合和验证数据, 整个过程非常耗时。

为此, 领先的企业正寻求更快、更灵活的解决方案, 以提供对财务和运营绩效更深入的洞察。然而, 他们往往认为必须在云解决方案的易用性和快速部署以及传统上只有本地解决方案才拥有的强大分析能力之间做出选择。但现在不再是非此即彼。他们可以使用 IBM® Planning Analytics with Watson, 同时拥有这一切。一个解决方案 — 多种部署选择。

加快规划和预测周期, 在整个企业中开展协作, 以及敏捷规划 — 扩展规划与分析 (xP&A) 解决方案集这些能力于一身。

IBM Planning Analytics with Watson 是一个快速灵活、AI 支持的扩展规划和分析 (xP&A) 解决方案。它可以部署在云端、本地或 IBM Cloud Pak® for Data 上 (或混合部署), 帮助大小企业提高流程效率, 并提供有效刺激业务绩效所需的预见能力。其易用性得到客户和分析师的一致好评。该解决方案不仅实现手动任务自动化, 进而加快规划和预测周期, 还帮助您直接从数据中发掘新洞察。

IBM Planning Analytics with Watson 打破业务部门规划之间的传统孤岛。它将数据统一到中央存储库中, 集成来自 ERP、CRM 和 HRM 等不同数据源的数据, 允许所有用户访问作为单一事实来源的受控数据库。它支持跨部门框架, 能够简化规划, 并在整个企业中形成透明度、协作 (高参与度的规划) 和一致性。它不仅可用于规划 — 还可以分析数据, 发现趋势, 以及支持实时迭代以进行不间断规划。在 IBM Planning Analytics with Watson 中, 您的所有规划、预算和预测都在同一个应用中创建和存储, 这意味着所有用户都在使用相同的数据。如果一个计划出现变更, 将自动更新并通知其他计划, 所有计划可应用同一个业务规则 (如需要)。

在人工智能的推动下, IBM Planning Analytics with Watson 支持用户根据不断变化的趋势或预测性洞察来预测结果, 深入进行 what-if 场景分析, 以测算其他假设。用户可创建更及时、可靠、敏捷的计划, 能够实时转型, 来应对不断变化的市场需求。IBM Planning Analytics with Watson 加速决策制定并提高决策质量。

借助量身定制的规划与分析工作空间, IBM Planning Analytics with Watson 帮助您收集信息并预测趋势。它促进实施最佳实践, 如基于驱动力的规划和持续预测, 有助于个人、团体和企业领导摆脱传统规划工具的限制。

互动规划与分析工作空间

IBM Planning Analytics with Watson 拥有量身定制的用户界面, 可部署到财务部、运营部和整个企业的部门用户。它提供单一且一致的 KPI 视图, 支持用户评估规划以及确定绩效差距和问题的根本原因。用户可以测算业务假设和模型情景, 然后立即看到替代行动方案对一系列业务驱动因素的影响。

智能查询允许用户基于常用业务术语快速分析和创建报表。强大的基于多维表达式 (MDX) 查询允许对层次结构和维度的任何组合进行数据分析。高级用户可以构建复杂的查询, 例如涉及不对称嵌套报告的查询。但是, 用户不需要成为专家, 就可以快速地将多维分析和报告部署到任何需要它们的人身上。

指导性规划

IBM Planning Analytics with Watson 提供受到管理和治理的工作流程, 以确保规划过程简便且顺利。用户可以创建定制的应用, 用于管理、促进和提高规划、预算、预测和报告过程的参与。预算与规划经理可以创建多阶段计划 — 以及确定每个阶段的步骤。成功创建后, 他们可以邀请参与者, 概述提交要求, 指定到期日期, 并监测规划活动的进展。IBM Planning Analytics with Watson 为您提供指导性规划体验, 非常透明, 而且易于实施和完成。

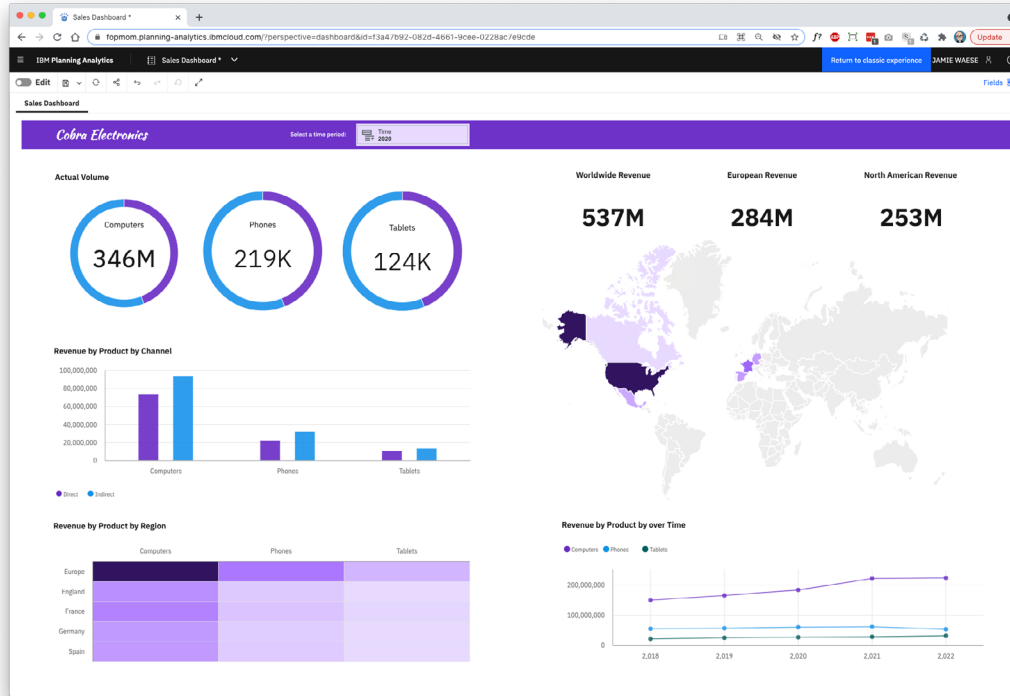


图 1:

IBM Planning Analytics 提供可自定义的交互式工作空间。

多维度分析

以强大的内存式 IBM TM1® 计算引擎为基础建立, IBM Planning Analytics with Watson 能够对大型、历史和未来数据集进行多维度分析。它集成多个数据源, 支持比较分析所有相关系统的信息。用户可以执行复杂维度的计算和分析, 例如, 产品和客户盈利能力、供应链选择、销售结构和价格 / 数量差异。

轻松处理复杂的层级和维度, 提供针对业务绩效或业务问题的新洞察。该解决方案支持企业级数据量 (得益于其在多维规划数据集管理数据稀疏问题的能力), 减少迁移或复制数据的需要, 并帮助分析师向管理层提供“单一事实”。

IBM Planning Analytics with Watson 中的“分层”功能既提供技术优势, 也为业务用户带来收益。有了层级结构, 您就不再受限于传统的多维数据集定义。您可以使用“属性”来描述产品、客户、地区等的特征, 进行深入细化的分析。您可以以“虚拟维度”的形式利用属性数据, 使用在创建多维数据集时存在的或后来引入的数据。

分布式管理使所有地区和部门都能参与到一个管理良好的协作过程中。成果显著, 用户拥有更可靠、更具前瞻性的业务结构 (如产品系列和销售区域) 视图。它还有助于确定目标, 以进行规划和预测以及实施利润和增长举措。

可视化、记分卡和仪表盘

IBM Planning Analytics Workspace 的特点在于其高度可视化的自由设计,为您提供各种图表,包括表格、地图、图像和外观,以及文本和视频。这些自动化的可视化有助于创建生动、有影响力的报告,用于和决策者分享洞察。快速搜索和 Snap 命令使界面拥有类似于自然语言的风格。

您可以开发与规划和预算相关的仪表板和记分卡,然后在整个企业内分享。记分卡和仪表盘帮助企业用户在特定职位和职能背景下衡量和监测绩效,通过确定与企业目标相一致的计划、资源和行动,来推动战略管理和落地执行。

先进的自助模型

IBM Planning Analytics with Watson 中的高级沙箱和建模功能支持日常财务和业务分析师创建和维护复杂的计划和预测,几乎无需 IT 支持。以 IBM TM1 成熟的多维技术为基础构建,IBM Planning Analytics with Watson 甚至可以分析和计算最复杂的盈利能力和情景模型。

分析师可以建立模型,几乎可以将全部业务驱动因素纳入规划、预算和预测。这些模型反映企业结构、业务规则和关系,也可随着这些结构、规则和关系的变化进行修改。用户能够定义运营驱动因素,并在整个规划过程中将其与财务和运营成果相结合,用于了解一个变量的变化如何为整个企业带来影响。这有助于提高主要绩效指标的可视性,并显示不同运营驱动因素对计划和预测的潜在影响,从而增加可用于评估替代方案的准备时间。

IBM Planning Analytics with Watson 还有助于缩短规划周期,减少在基于电子表格的手动流程中常出现的错误。成果可观,分析师可将更多时间用于增值分析,并且减少验证数据和维护电子表格的时间。

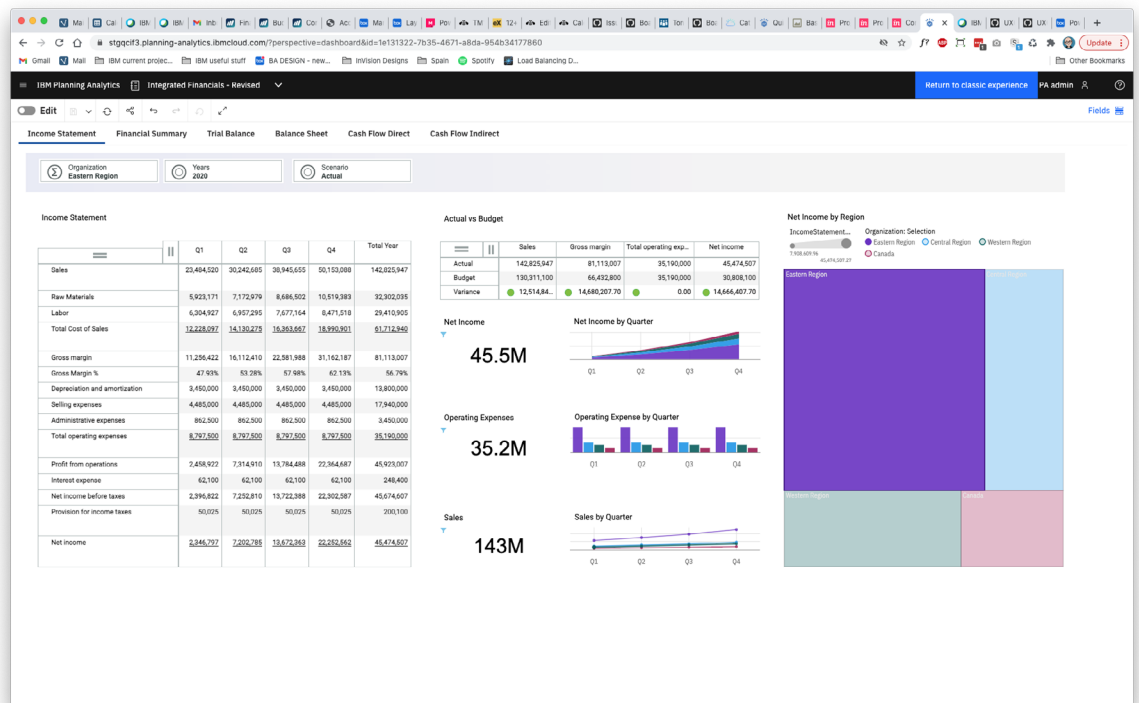


图 2:

记分卡和仪表板能快速、直观地了解企业实现目标的进展。

IBM Planning Analytics for Excel

电子表格是有史以来最受欢迎的软件工具之一。但它们确实有局限性。因此，IBM Planning Analytics with Watson 不抛弃电子表格，而是支持用户在需要时继续在 Microsoft Excel 界面工作。

IBM Planning Analytics for Excel 界面保留了完整的 Excel 功能和格式，包括图形和内置函数等功能。财务和商业专业人士可以在熟悉的 Excel 界面中工作，同时享受现代规划和分析解决方案的所有功能。

预测

IBM Planning Analytics with Watson 让日常用户 — 甚至是没有数据科学技能的用户 — 利用算法预测，以获得更准确、一致和及时的预测。

预测使用统计和预测分析来识别并评估历史价值中的趋势和季节性模式，有助于人类大幅提高预测准确性。它还能够减少产生准确预测所需的时间，使用户能够专注于流程优化、管理异常情况和调整工作。IBM Planning Analytics with Watson 将统计算法直接嵌入解决方案，因此用户不必将数据导出到外部解决方案。这些算法评估历史价值，并应用最准确和错误率最低的算法预测未来价值。一旦生成预测，统计详情页面就会提供易于理解的事实，来说明生成过程，为用户提供更详细的信息，并增加预测的可解释性和可说明性。

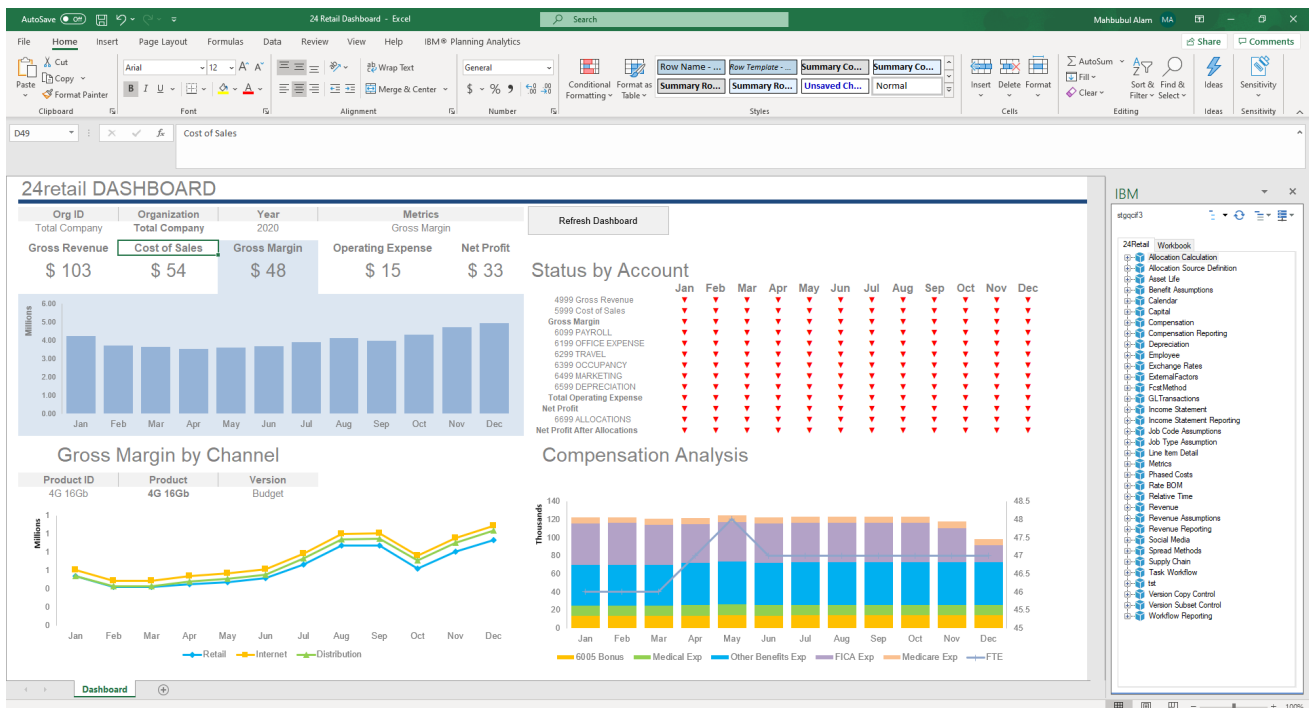


图 3:

IBM Planning Analytics 使用户能够继续使用熟悉的 Excel 界面。

IBM Planning Analytics with Watson 优势所在

- 使财务、运营和部门业务用户在一个可定制的分析工作空间创建及时、可靠、敏捷的计划、预算和预测。
- 自动化工作流程, 实现流程可视化并简化规划参与
- 允许用户在熟悉的 Microsoft Excel 界面中分析多维规划模型的数据。
- 支持快速、灵活、what-if 情景建模。
- 在多维规划数据集中管理企业级数据量。
- 利用内部和外部数据, 其中包括企业资源规划 (ERP) 和客户关系管理 (CRM) 系统数据。
- 执行复杂的成本分配和盈利能力分析, 支持用户根据产品、客户、区域、销售渠道等因素深入了解盈利能力。
- 促进最佳实践, 如基于驱动因素的规划和持续预测。
- 自动形成引人注目的可视化, 包含多种图表、表格、地图、图像和外观, 还有文本和视频, 选择多样。
- 纳入记分卡和仪表板来监测关键绩效指标 (KPI)。
- 利用嵌入式预测能力提高预测准确性
- 为所有用户角色提供统一的网络、Excel 和移动体验。
- 支持自然语言搜索和基于多维表达式 (MDX) 查询, 以实现快速、强有力的分析。
- 提供基于角色的安全性, 用于支持多个用户和用户类型, 确保用户只看到他们需要的内容。
- 促进在云端、本地或 IBM Cloud Pak for Data 上的部署 (或混合部署)。

了解更多信息, 请访问:

<https://www.ibm.com/cn-zh/products/planning-analytics>

请求通话

需要通话或提问, 请访问:

<https://www.ibm.com/contact/cn/zh/>

IBM 代表将在两个工作日内回复您的询问。

© Copyright IBM Corporation 2021

国际商业机器中国有限公司
北京市朝阳区北四环中路27号
盘古大观写字楼25层
邮编: 100101

美国出品
2021年1月

IBM、IBM 徽标和 ibm.com 是 International Business Machines Corp. 在全球许多管辖区域注册的商标。其他产品和服务名称可能是 IBM 或其他公司的商标。以下 Web 地址上的 "Copyright and trademark information" 部分中包含了 IBM 商标的最新列表: www.ibm.com/legal/copytrade.shtml。

本文档为自最初公布日期起的最新版本, IBM 可随时对其进行修改。IBM 并不一定在开展业务的所有国家或地区提供所有产品或服务。

本文档中的信息"按现状"提供, 不附有任何种类的(无论是明示的还是默示的)保证, 不包含任何有关适销、适用于某种特定用途的保证以及有关非侵权的任何保证或条件。

IBM 产品根据其提供时所依据协议的条款和条件获得保证。

1 NTT 2020 年全球客户体验对标报告,
<https://www.dimensiondata.com/en-gb/expertise/intelligent-customerexperience/customer-experience-benchmark-report-2020>

2. IBM 商业价值研究院, "虚拟客服技术的价值", <https://www.ibm.com/thought-leadership/institute-Business-value/report/virtual-agent-technology>

3 MRS BPO, ibm.com/case-studies/mrsbpo-voice-gateway

